

# RIJKS MUSEUM

## WAT LEUK DAT JULLIE MET SCHOOL NAAR HET RIJKSMUSEUM KOMEN? LEES EN BEKIJK HIER WAT JE KUNT VERWACHTEN

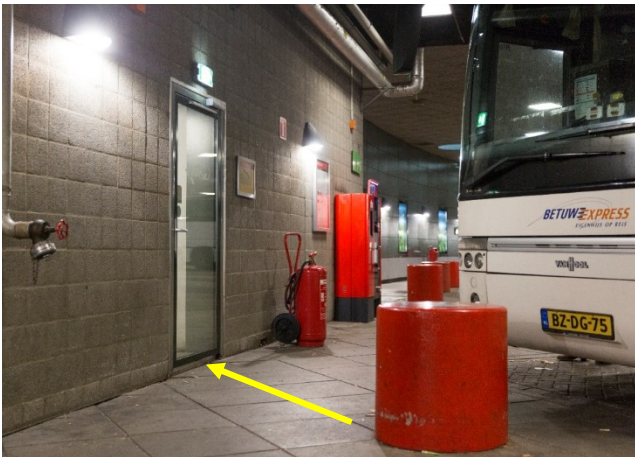
1. Je kunt op verschillende manieren naar het Rijksmuseum komen. Hier zie je een foto van een speciale bus. Maar misschien komen jullie wel met eigen vervoer of met de tram of bus? De juf of meester kan jullie dat wel vertellen.



2. Alle bussen parkeren in de parkeergarage onder het Museumplein. De parkeergarage ziet er zo uit:



3. Vanuit de parkeergarage gaan jullie via een van de twee uitgangen omhoog naar het museumplein. Dit is de uitgang met de trap:



4. Als je moeite hebt met traplopen of in een rolstoel zit kun je hier met de lift omhoog.



5. Eenmaal boven de grond, sta je op het Museumplein: Steek het fietspad over zodat je uit komt aan de rechterkant van de Museumstraat, deze gaat onder de tunnel door.



Krijgen jullie een rondleiding die start in het Hoofdgebouw? Lees dan hieronder verder bij:  
**Rondleiding in het hoofdgebouw.**

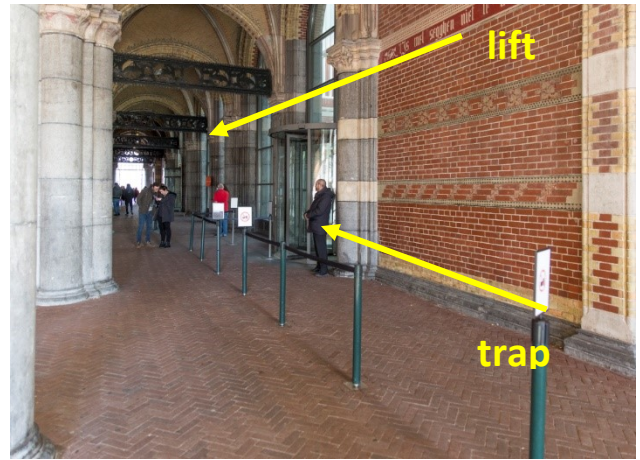
Gaan jullie een workshop volgen in de Teekenschool? Scroll dan naar beneden en lees verder bij:  
**De Teekenschool**

## RONDLEIDING IN HET HOOFDGEBOUW

1. Jullie staan hier nu aan de rechterkant op de stoep. Je moet aan de rechterkant de tunnel in lopen om bij de ingang te komen waar jullie naar binnen moeten. Zo ziet het eruit in de tunnel:



2. In het midden is het fietspad en aan de zijkanten is de stoep. Op de foto hieronder zie je waar jullie naar binnen gaan. Wie de lift nodig heeft kan met een begeleider van school de lift gebruiken.



Een van jullie leerkrachten gaat alvast naar binnen om jullie aan te melden bij de onderwijsbalie in het Atrium. Het kan voorkomen dat jullie met de klas en de overige begeleiders even buiten in de tunnel moeten wachten. Tot de beveiliging aangeeft dat jullie naar binnen kunnen. Wij begrijpen dat dit niet fijn voor jullie is en proberen dat zo kort mogelijk te laten duren. We hopen op jullie begrip mocht dit toch voorkomen.

3. Als je naar binnen bent gegaan kom je in het 'Atrium'. Dat is een groot overdekt plein dat uit twee delen bestaat, Atrium West en Atrium Oost. Op deze foto zie je Atrium Oost als je binnenkomt met de trap:



4. Op deze foto zie je waar je uitkomt als je met de lift gaat:



5. Jullie moeten je jassen en tassen achterlaten in een kooi. Deze kooien worden door Front Office medewerkers van het Rijksmuseum veilig bewaard in een afgesloten ruimte.



6. Front Office medewerkers zijn er om jullie te helpen met de jassen en tassen, je de weg te wijzen en vragen te beantwoorden. Zij dragen dit soort kleding:

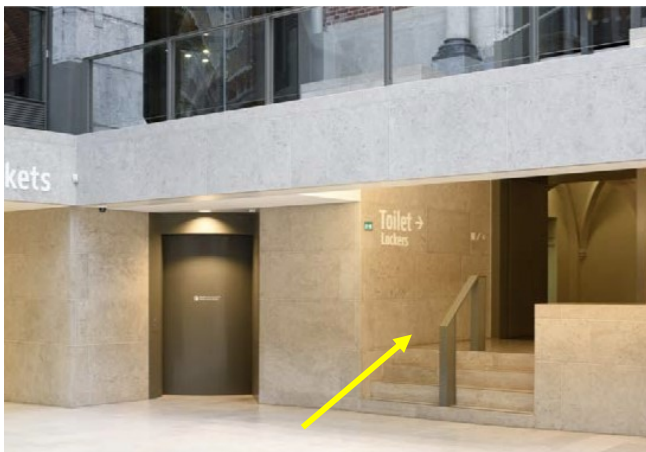


7. In het museum werken ook beveiligers. De beveiligers zijn er om de bijzondere voorwerpen in het museum te beschermen en ook om jou te helpen als je vragen hebt of ergens hulp bij nodig hebt. Zij dragen dit soort pakken:



Nadat je je jas en tas in de kooi hebt gedaan is er tijd om naar het toilet te gaan. Het is belangrijk dit nu te doen, want tijdens de rondleiding kan dit niet zo makkelijk.

8. Op deze foto zie je hoe de richting naar de toiletten wordt aangegeven met witte letters op de muur. Als je met een rolstoel of rollator bent moet je een klein stukje naar rechts gaan om er via een rolbaan te komen. De medewerkers van het Rijksmuseum helpen je graag de weg te vinden.



Na het toiletgebruik kom je weer terug in Atrium Oost.

- Jullie begeleiders moeten nu de klas in groepjes verdelen.  
(Handig als de juf of meester van tevoren al groepjes heeft gemaakt van max. 8 leerlingen per groepje.)

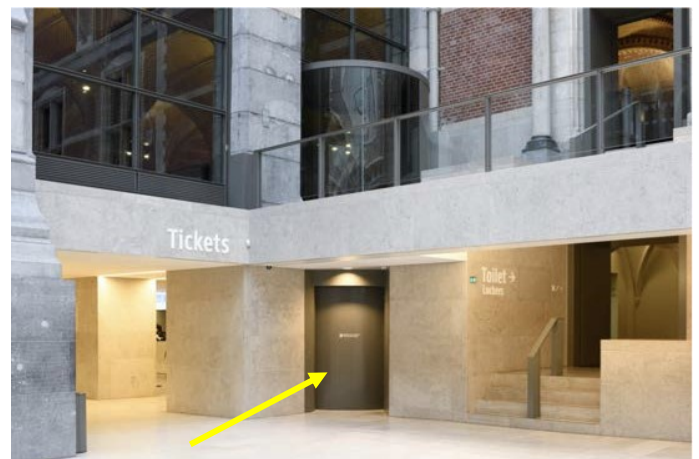
**9.** Dan ontmoeten jullie je rondleider. Elk groepje krijgt zijn eigen rondleider. Rondleiders dragen een zwart shirt en hebben een Rijksmuseum pasje bij zich. Soms dragen ze ook een button met hun naam erop.



- De rondleider gaat jullie alles vertellen wat je verder moet weten en neemt jullie mee door het museum.
- Afhankelijk van welk programma jullie geboekt hebben duurt de rondleiding 1 of 1,5 uur.

- Als de rondleiding is afgelopen brengt de rondleider jullie weer terug naar Atrium Oost en neemt daar afscheid van jullie.
- De kooi met jassen en tassen wordt door een Front Office medewerker weer naar Atrium Oost gebracht. De begeleiders van jullie school helpen je om je jas en tas weer uit de kooi te halen.

**10.** Jullie gaan weer via de trap of indien nodig de lift naar buiten.



**11.** En je komt weer in de tunnel terecht van waaruit je het museum kunt verlaten.



**De medewerkers van het Rijksmuseum verheugen zich op jullie komst en wensen jullie alvast een heel fijn museumbezoek! Tot gauw!**

# DE TEEKENSCHOOL

1. Jullie hebben een programma in de Teekenschool geboekt. Dan moeten jullie hier het fietspad oversteken en dan op de stoep naar rechts.



2. Jullie kunnen hier rechtdoor lopen (de gele pijl volgen), langs het hek tot de hoek van de straat.



3. Daar zie je de hoofdingang van de Teekenschool. Een van de leerkrachten gaat dan naar binnen en jullie moeten even buiten wachten.



4. Als je in een rolstoel zit kun je ook gewoon hier naar binnen, een medewerker zal de lift voor je bedienen.



5. In de Teekenschool meldt jullie leerkracht zich bij de frontofficemedewerker in het winkeltje.



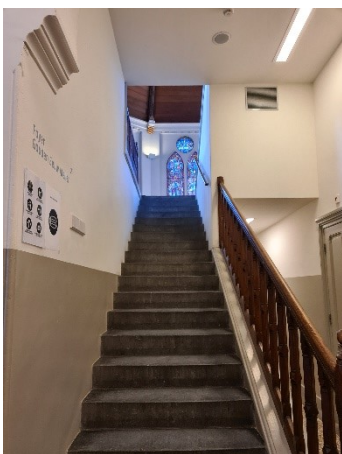
6. Front Office medewerkers zijn er om te helpen met jullie jassen en tassen opbergen, vragen te beantwoorden en je de weg te wijzen. Zij dragen dit soort kleding:



7. De Front Office medewerker zal jullie wijzen waar jullie je jassen en tassen mogen laten. Die doen jullie in een kooi:



8. Als jullie te vroeg zijn aangekomen moeten jullie even wachten in de foyer totdat jullie museumdocent jullie komt halen.



9. Als jullie het programma **Expeditie Rijksmuseum** hebben geboekt krijgen jullie allemaal een special jasje aan. Dat ziet er zo uit:



10. Als het tijd is om te beginnen met jullie workshop komen de museumdocenten naar jullie toe. De museumdocenten die in de Teekenschool werken zijn rondleider en ook nog kunstenaar of acteur.

- De museumdocent zal jullie verder uitleggen wat jullie gaan doen en waar jullie precies heen gaan.
- Dan start het programma.
- Afhankelijk van welk programma jullie geboekt hebben duurt dit 2 of 2,5 uur.

**11.** Iedereen krijgt van de museumdocent een keycord van De Teekenschool. Deze moet je zichtbaar dragen om je nek. Zo kunnen de beveiligers in het museum zien dat je bij de groep hoort en mag je het museum in.



**12.** De beveiligers in het museum zijn er om de bijzondere voorwerpen in het museum te beschermen en ook om jou te helpen als je vragen hebt of ergens hulp bij nodig hebt. Zij dragen dit soort pakken:



Als jullie klaar zijn helpt de Front Office medewerker jullie weer je jassen en tassen te pakken. Daarna gaan jullie weer via de tuin van het museum naar de parkeergarage.



**De medewerkers van het Rijksmuseum verheugen zich op jullie komst en wensen jullie alvast veel plezier! Tot gauw!**



Voor de leerkracht:

Wil je met de klas een bezoek brengen aan het Rijksmuseum en heb je vragen? Bijvoorbeeld over de voorbereiding hierop, welke programma's geschikt zijn voor jouw leerlingen, of heb je specifieke wensen?

Mail dan naar: Michelle Heemeijer (contactpersoon Speciaal Onderwijs Rijksmuseum)  
[m.heemeijer@rijksmuseum.nl](mailto:m.heemeijer@rijksmuseum.nl)

Wij werken hard aan een toegankelijk museum. Heb je vragen of opmerkingen over de toegankelijkheid van het museum, mail dan naar: [access@rijksmuseum.nl](mailto:access@rijksmuseum.nl)

Of kijk op onze website:  
<https://www.rijksmuseum.nl/nl/toegankelijkheid>